

แบบรายงานเฝ้าระวังโรงเรียน เคหะชุมชนลาดกระบัง

ภาคการศึกษาที่ 2/2551

เก็บข้อมูลตั้งแต่วันที่ 1 พฤศจิกายน 2551 ถึงวันที่ 15 มีนาคม 2551

1. ข้อมูลแบบบันทึกการเดินสำรวจ

ผลรายงานดังนี้

1. ได้เดินสำรวจสิ่งแวดล้อมเสี่ยงใน- รอบโรงเรียน จำนวน 1 ครั้ง
2. พบสิ่งแวดล้อมเสี่ยง/ไม่ปลอดภัย 8 ที่ดังนี้
 1. ข้างเวทีมีเศษไม้และตะปุกกองอยู่มีความเสี่ยง 40 % นักเรียนอาจโดนตะปุกแทงได้
 2. บริเวณข้างเวทีที่ระจกบานเกร็ดหลุดมีความเสี่ยง 40 % อาจทำให้บาดเจ็บมือเด็กได้
 3. บริเวณอ่างล้างหน้าอาคาร 2 มีกระเบื้องแตกมีความเสี่ยง 60 % อาจทำให้บาดเจ็บมือเด็กได้
 4. บริเวณสวนลูกเสือหลังซุ้มอาหารมีอิฐ หิน วางอยู่ มีความเสี่ยง 40 % อาจทำให้เด็กสะดุดหกล้มได้
 5. บริเวณหน้าอาคาร 6 มีเศษ อิฐ หิน กระเบื้อง กองบริเวณทางขึ้นบันได มีความเสี่ยง 40 % อาจทำให้เด็กสะดุดหกล้มได้
 6. บริเวณเขตก่อสร้างอาคารมีแนวกันแต่ก็ยังมียังนักเรียนเข้าไป มีความเสี่ยง 40 % อาจทำให้เกิดอันตรายได้
 7. บริเวณทางเข้าโรงเรียนเวลาฝนตกมีน้ำท่วมขัง มีความเสี่ยง 50 % อาจทำให้เด็กสะดุดหกล้มได้
 8. บริเวณหน้าอาคาร 6 มีแผ่นเหล็กขนาดใหญ่วางทับไว้ มีความเสี่ยง 60 % อาจทำให้เด็กสะดุดหกล้มได้
 9. บริเวณสวนลูกเสือมีอิฐ หิน วางอยู่ มีความเสี่ยง 40 % อาจทำให้เด็กสะดุดหกล้มได้

3. ได้แนบสำเนาแบบบันทึกการเดินสำรวจทั้งหมดจำนวน 8 แผ่นมาพร้อมรายงานฉบับนี้แล้ว

2. ข้อมูลแบบบันทึกการบาดเจ็บในและบริเวณโรงเรียน

ผลรายงานดังนี้

1. ได้บันทึกการบาดเจ็บของนักเรียนจำนวน 38 คน
2. พบการบาดเจ็บจากสิ่งแวดล้อมจำนวน 14 คน จากพฤติกรรมเสี่ยง จำนวน 24 คน
3. การบาดเจ็บจากสิ่งแวดล้อมมีจำนวน - คนที่เกิดจากสถานที่สิ่งแวดล้อมเสี่ยงที่ได้สำรวจไว้
4. ได้แนบสำเนารายการบาดเจ็บมาแล้ว 38 ชุด พร้อมรายงานฉบับนี้

3. การวิเคราะห์เมื่อวันที่ 20 มีนาคม 2551

คณะกรรมการความปลอดภัยได้นำข้อมูล การบาดเจ็บและการเดินสำรวจจุดเสี่ยงให้ผู้บริหาร และบุคคลที่เกี่ยวข้อง โดยเฉพาะครูเวรประจำวัน ครูประจำชั้น ประชาสัมพันธ์ของโรงเรียนเพื่อนำจุดเสี่ยงมาแก้ไขและบอกนักเรียนให้ระวังในเรื่องอุบัติเหตุที่อาจเกิดขึ้นได้ตามจุดต่างๆที่พบบ่อยๆ

โดยเฉพาะบริเวณสนามปูนของโรงเรียนเพราะมีนักเรียนลงมาเล่นเป็นจำนวนมาก ไม่ได้แบ่งชั้นจึง
อาจเกิดอันตรายกับนักเรียนชั้นเล็กๆได้

ผลสรุป ครูประจำชั้น ครูประจำวิชาแน่นอ้า

4. มาตรการหรือแผนการจัดการความปลอดภัยของปีการศึกษา 2552 ทางคณะกรรมการ โรงเรียน
ปลอดภัยได้เสนอแนวทางในการแบ่งโซนการเล่นของนักเรียนบริเวณสนามปูนให้ชัดเจน เช่น โซนที่
1 เป็นของนักเรียนชั้น ป.1-3 โซนที่ 2 เป็นของนักเรียนชั้น ป.4-6 เพื่อลดการเล่นที่อาจเกิดอันตราย
กับน้องๆได้ ทางเครือข่ายผู้ปกครองหาเงินทอดผ้าป่าเพื่อการศึกษา หาเงินมาจ้างเจ้าหน้าที่รักษาความ
ปลอดภัยดูแลและตรวจคนเข้าออกหน้าประตูโรงเรียนเพื่อความปลอดภัยยิ่งขึ้น

5. สรุปรายละเอียดของโครงการ

วันเดือน ปี	โครงการ/กิจกรรม	ผลสรุป	ความยั่งยืน	ผู้สนับสนุน
มี.ค 2552	ปรับปรุงสนามเด็กเล่น อนุบาลและประถม	สนามสะอาดและ ปลอดภัย	ทำต่อเนื่อง	โรงเรียน
พ.ย 2551	โครงการตำรวจจรให้ ความรู้กับนักเรียนในการ ข้ามถนนอย่างไรให้ ปลอดภัย	นักเรียน ทั้ง โรงเรียนได้รับ ความรู้ในการ ข้ามถนนให้ ปลอดภัย	เทอมละ 2-3 ครั้ง	ส.น.ร่วมเกล้า
5 ม.ค -24 ม.ค 2552	โครงการว่ายน้ำเป็นเล่น น้ำได้นักเรียน ชั้นประถมศึกษาปีที่ 6	นักเรียนที่เข้าร่วม โครงการว่ายน้ำ เป็นเล่นน้ำได้ สามารถว่ายน้ำได้ ช่วยเหลือตัวเอง ในขณะที่อยู่ใน น้ำลึกได้	ขึ้นอยู่กับ นโยบายของ กรุงเทพมหานคร	กรุงเทพมหานคร
มีนาคม	โครงการอบรมวินัยจราจร	นักเรียนชั้น ประถมศึกษาปีที่ 5 จำนวน 300คน ได้รับความรู้ เกี่ยวกับจราจร	ปีการศึกษาละ 1 ครั้ง	ส.นหัวตะเข้ ลาดกระบัง

6. ปัญหาอุปสรรค

ตลอดปีการศึกษา 2551 มีการก่อสร้างอาคาร 2 อาคารและหลังคาสนาม นักเรียนไม่มีที่วิ่งเล่น
เพราะสถานที่คับแคบ คุณครูเเวรประจำวันก็ต้องดูแลบนอาคารเรียนบ้างและบนตึกบ้าง ทำให้ดูแล

นักเรียนไม่ทั่วถึงเท่าที่ควร นักเรียนมี 2 กลุ่มคือบนอาคารเรียน และด้านล่าง แต่ครูเวรประจำวันมีวัน
ละ 18 จุด บริเวณด้านล่างอาคารเท่านั้น

7. รูปภาพจุดเสี่ยงต่างๆ

จุดที่ 4. บริเวณสวนลูกเสือหลังซุ้มอาหารมี
อิฐ หิน วางอยู่ มีความเสี่ยง 40 % อาจทำให้
เด็กสะดุดหกล้มได้



จุดที่ 9. บริเวณสวนลูกเสือมีอิฐ หิน วางอยู่
มีความเสี่ยง 40 % อาจทำให้เด็ก สะดุดหกล้ม
ได้



จุดที่ 8. บริเวณหน้าอาคาร 6 มีแผ่นเหล็กขนาดใหญ่วางทับไว้ มีความเสี่ยง 60 % อาจทำให้
เด็กสะดุดหกล้มได้



จุดที่ 10. บริเวณสวนลูกเสือมีอิฐ หิน วางอยู่
มีความเสี่ยง 40 % อาจทำให้เด็ก สะดุดหกล้มได้



ภาพปรับปรุงแล้ว



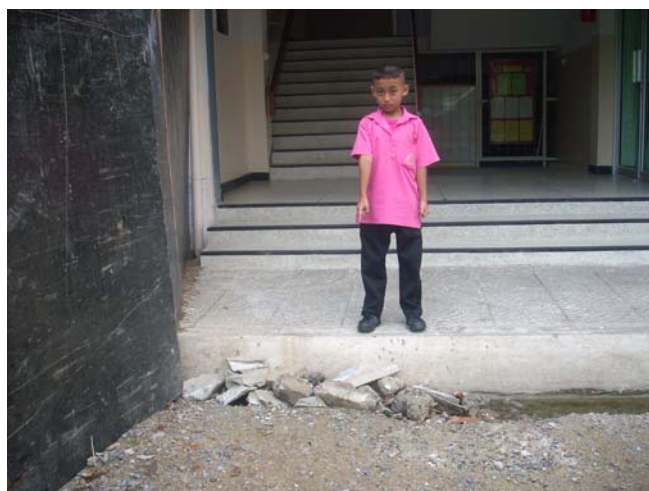
จุดที่ 1. ข้างเวทีมีเศษไม้และตะปุกองอยู่
มีความเสี่ยง 40 % นักเรียนอาจโดนตะปุกแทงได้



ปรับปรุงแล้ว บางส่วน



3. บริเวณอ่างล้างหน้าอาคาร 2 มีกระเบื้องแตกมีความเสี่ยง 60 % อาจทำให้บาดเจ็บได้



5. บริเวณหน้าอาคาร 6 มีเศษ อิฐ หิน กระเบื้อง กองบริเวณทางขึ้นบันได มีความเสี่ยง 40 % อาจทำให้เด็กสะดุดหกล้มได้